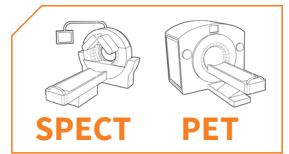


EASYVIEW

KOMPLETTE PRODUKTGRUPPE SPRITZENSCHUTZ
AUS WOLFRAM

ALLE **ENERGIEN**



| **Kompatibilität:** mit den am meisten benutzten Spritzen.

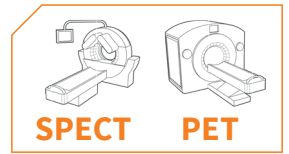
| **Ergonomie:** einfache Handhabung und ein extra breites Fenster mit Zoomeffekt.

| **Einfache Handhabung:** praktischer und besonders schneller Ein- und Ausbau des Fensters mittels einer Schraube.

EASYVIEW

KOMPLETTE PRODUKTGRUPPE SPRITZENSCHUTZ
AUS WOLFRAM

ALLE ENERGIEN



Der Easyview Spritzenschutz ist in **verschiedenen Ausführungen** und Dimensionen (2 bis 7 mm Wolfram) erhältlich, sodass dem Anwender eine breite Auswahl ergonomischer und sicherer Systeme für das Präparieren, Transportieren und Injizieren von **Radiopharmaka mit unterschiedlich energiereicher Strahlung** für SPECT- und PET-Diagnoseverfahren zur Verfügung steht.



Unabhängig vom Radioelement: ^{99m}Tc , ^{111}In , ^{123}I , ^{177}Lu , ^{201}Tl , ^{131}I , ^{18}F , ^{68}Ga und der entsprechenden Verabreichungsmethode: direkte Patienteninjektion oder über einen Katheter oder Dreiweghahn, dieser Spritzenschutz ist bedienerfreundlich, fördert die **Fingerfertigkeit**, **Präzision** und **Ausführungsschnelligkeit** des Anwenders und reduziert so den Kontakt mit dem radioaktiven Element auf ein Minimum.

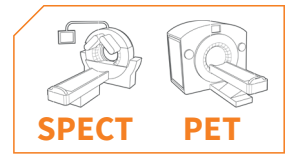
Dieser ergonomische Spritzenschutz entspricht den strengsten Qualitätsanforderungen und ist auch am amerikanischen Markt zugelassen.



EASYVIEW

KOMPLETTE PRODUKTGRUPPE SPRITZENSCHUTZ
AUS WOLFRAM

ALLE ENERGIEN



FOKUS

Der Easyview Spritzenschutz besteht aus einem Hauptteil mit einer besonders fein bearbeiteten Wolframhülle (2 bis 7 mm dick je nach Modell), die sich perfekt glatt anfühlt und das Anfassen erleichtert. Reinigung und Dekontamination durch Eintauchen oder mit geeigneten Reinigungstüchern sind ein Kinderspiel.

Die Schwächung der Gammastrahlen mit 140 KeV bei ^{99m}Tc beträgt über 99,7% bei einer Aktivität von 740 MBq und bei einer Aktivität von 300 MBq bei ^{68}Ga liegt die Schwächung bei 86,95%.

Das mit hochdichtem (Dichte 5,2) Bleiglas abgeschirmte extrabreite Durchblickfenster mit Lupeneffekt gewährleistet eine gute Sicht auf die in der Spritze enthaltene Arzneimittelmenge und alle ihre Graduierungen, um präzise Probenentnahmen zu erleichtern und die Arbeitsqualität im Alltag zu fördern.

Eine Gravierung zur Identifikation gibt Modell und Energie (BME oder HE) am Wolframteil des Easyview an. Dies ermöglicht eine leichte Auswahl des richtigen Spritzenschutzes passend zum Spritzeninhalt und zum verwendeten Radioelement. Diese Gravierung erleichtert auch Inventar und Bestellung von Zubehör.

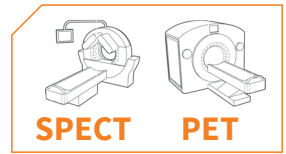


Ein Riegel aus schwarzem Kunststoff (PA 6.6) gewährleistet den Halt der Spritze im Spritzenschutz, sichert ihre Position und verhindert ungewollte und unerwünschte Bewegungen.

Durch das ausgeklügelte Konzept des Easyview kann der Anwender durch Entfernen einer einzigen Schraube das mit Bleiglas abgeschirmte Durchblickfenster einfach und alleine auswechseln. Dies kann bei einem Defekt oder zur verstärkten Dekontamination bzw. beim Auswechseln des Kunststoffriegels der Spritze mit dem **mitgelieferten Werkzeug** (Torx-Schlüssel) vorteilhaft sein.

EASYVIEW

KOMPLETTE PRODUKTGRUPPE SPRITZENSCHUTZ
AUS WOLFRAM



ALLE ENERGIEN

Technische Daten

Allgemeines	1 ml		2 ml		2.5 ml		3 ml		5 ml		10 ml			
Für die Spritze vorgesehene Größe:	70 mm	75 mm	76 mm	50 mm	53 mm	59 mm	69 mm	57 mm	61 mm	64 mm	73 mm	75 mm	83 mm	85 mm
Bestandteile:	Hauptteil aus Wolfram / Halteteil für Spritze aus Edelstahl 304 L / Bleiglasfenster / Kunststoffverriegelung PA 6,6													
NIEDRIGE UND MITTLERE ENERGIE														
Innendurchmesser:	9 mm	11,5 mm	9 mm	11,5 mm				15 mm			17,5 mm			
Gewicht:	0,12 kg	0,16 kg	0,13 kg	0,10 kg	0,11 kg	0,13 kg	0,15 kg	0,16 kg	0,17 kg	0,18 kg	0,27 kg	0,28 kg	0,31 kg	0,32 kg
Strahlenschutz:	2 mm Wolfram 7,28 mm Bleiglas (Dichte 5,2)	2 mm Wolfram 7,5 mm Bleiglas (Dichte 5,2)	2 mm Wolfram 7,28 mm Bleiglas (Dichte 5,2)	2 mm Wolfram 7,5 mm Bleiglas (Dichte 5,2)				2 mm Wolfram 8 mm Bleiglas (Dichte 5,2)			2 mm Wolfram 8,7 mm Bleiglas (Dichte 5,2)			
Art.-Nr.:	00021896	00022655	00022638	00021314	00022641	00021318	00022652	00022311	00022631	00022644	00021289	00022658	00022661	00027962
Art.-Nr. Ersatzteilsatz - Bleiglas:	00021899	00022657	00022640	00021316	00022643	00021321	00022654	00022310	00022633	00022646	00021292	00022660	00022663	00027964
HOCHENERGIE														
Innendurchmesser:	9 mm	11,5 mm	9 mm	11,5 mm				15 mm			18 mm			
Gewicht:	0,27 kg	0,35 kg	0,30 kg	0,20 kg	0,25 kg	0,28 kg	0,32 kg	0,30 kg	0,35 kg	0,37 kg	0,52 kg	0,53 kg	0,59 kg	0,31 kg
Strahlenschutz:	6 mm Wolfram 7,28 mm Bleiglas (Dichte 5,2)	6 mm Wolfram 7,5 mm Bleiglas (Dichte 5,2)	6 mm Wolfram 7,28 mm Bleiglas (Dichte 5,2)	6 mm Wolfram 7,5 mm Bleiglas (Dichte 5,2)				6,5 mm Wolfram 8 mm Bleiglas (Dichte 5,2)			7 mm Wolfram 8,7 mm Bleiglas (Dichte 5,2)			
Art.-Nr.:	00024946	00024953	00024947	00024948	00024949	00024950	00024952	00024954	00024951	00024955	00024956	00024957	00024958	00028075
Art.-Nr. Ersatzteilsatz - Bleiglas:	00021899	00022657	00022640	00021316	00022643	00021321	00022654	00022310	00022633	00022646	00021292	00022660	00022663	00027964
Verpackung														
Abm. Paket:	B 130 x T 100 x H 50 mm													
Gewicht Paket:	0,2 kg + Gewicht des Spritzenschutzes													

Lemer Pax, ein weltweit führendes Unternehmen auf dem Gebiet des Strahlenschutzes, erforscht, entwickelt und fertigt Strahlenschutzlösungen für die Welt der Medizin, Forschung, Industrie und Kernenergie. Basierend auf 50 Jahren Engagement in innovative Lösungen exportiert Lemer Pax Spitzenprodukte auf dem Gebiet des Strahlenschutzes in die ganze Welt, stets unter Bedacht auf Nachhaltigkeit und Umwelt. Lemer Pax, protecting life, wir fordern Außergewöhnliches für den Schutz des Außergewöhnlichen: das Leben!

