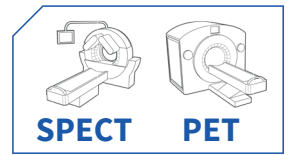


MEDICLIC

PRODUKTGRUPPE SPRITZENSCHUTZ
AUS WOLFRAM FÜR RADIOPHARMAKA



ALLE **ENERGIEN**

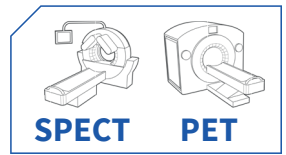


- | **Kompatibilität:** mit den am meisten benutzten Spritzen.
- | **Einfache Handhabung:** für Dekontaminierung oder Glastausch durch den Anwender vollständig zerlegbar.
- | **Ergonomie:** Bleiglas mit Lupeneffekt und weiße Hülle für optimale Sicht.
- | **Schnelligkeit:** einfaches und schnelles Einsetzen und Entnehmen der Spritze (1 Klick).

MEDICLIC

ALLE ENERGIEN

PRODUKTGRUPPE SPRITZENSCHUTZ AUS WOLFRAM FÜR RADIOPHARMAKA



Der Mediclic-Spritzenschutz aus Wolfram reduziert Expositionsgefahren und ermöglicht eine schnelle Handhabung. So werden die Gliedmaßen der Anwender während der Vorbereitung und der manuellen Verabreichung radioaktiver Arzneimittel vor Strahlen geschützt.

Die zwei angebotenen Abschirmungsstärken mit 2 und 5 mm Wolfram garantieren einen sicheren **Strahlenschutz und die Kompatibilität** mit allen in der Nuklearmedizin gehandhabten Isotopen, egal ob es sich um SPECT- oder PET-Diagnoseverfahren mit niedriger, mittlerer oder hoher Energie handelt, wie z. B. ^{99m}Tc , ^{111}In , ^{123}I , ^{177}Lu , ^{201}Tl , ^{131}I , ^{18}F , ^{68}Ga ...

Das innovative und hervorragende Konzept des Mediclic Spritzenschutzes bietet eine einfache Handhabung und erhöht die Präzision des Anwenders bei der intravenösen Direktinjektion der radioaktiven Substanz.

Auch ein Katheter oder ein anderer peripherer Venenzugang kann angeschlossen werden, sofern Keimfreiheit und alle sonstigen Sicherheitsmaßnahmen berücksichtigt werden.

Das „Clic“-System ermöglicht eine Nutzung in allen Positionen, und ein einfaches und schnelles Einführen und Herausziehen der Spritze.

Durch die große Auswahl verschiedener Modelle steht ein Spritzenschutz für die meisten Einwegspritzen, die in der Nuklearmedizin zur Anwendung kommen, bereit.

Sicherheit und Zuverlässigkeit gehören dank des breiten Durchblickfensters aus hochdichtem Bleiglas mit Lupeneffekt zum Standard. Dadurch lassen sich bei der Verabreichung die Mengen des radioaktiven Isotops gut überwachen und die Spritzen bei der Vorbereitung einfach füllen. Auch Vorgänge der radioaktiven Markierung, Zusammenstellen von Kühlbehältern und Fraktionieren von Radiopharmaka-Stammlösungen sind einfacher.



FOKUS

Durch die Wolframstruktur des Hauptteils des Mediclic-Spritzenschutzes wird eine über 99%-ige Strahlenabschwächung bei 740 MBq für ^{99m}Tc und eine 77%-ige Abschwächung bei 300 MBq für ^{18}F erreicht. Sie garantiert bei den verschiedenen Manipulationen von Radiopharmaka eine 100% sichere Handhabung für die Hände der Bediener.

Breite Durchblickfenster mit Strahlenschutz aus hochdichtem Bleiglas (Dichte 5.2) zusammen mit einer Innenhülle aus Teflon mit Weißeffekt, die strahlen- und dekontaminationsmittelsicher sind, ermöglichen eine perfekte Beobachtung der Radiopharmaka in der Spritze und deren Graduierungen. Somit werden hoher Arbeitskomfort und außergewöhnliche Präzision gewährleistet.

Das abgeschrägte Endteil des Spritzenschutzes aus Edelstahl 316L ermöglicht die perfekte Sichtkontrolle einer guten Verbindung zwischen der Spritze und der Nadel bzw. dem Dreiwegehahn. Diese besondere Ausführung garantiert zudem bei der Reinigung des Spritzenschutzes im Desinfektions- und Dekontaminationsbad eine absolute Robustheit und vermeidet eventuelle Brüche oder Kratzer auf dem Bleiglas.

Durch das vorteilhafte Konzept der Mediclic kann der Bediener den Spritzenschutz einfach im Reinigungsbad oder mit einem Desinfektionslappen reinigen. Bei Bedarf kann der Bediener in nur wenigen Minuten das Bleiglasfenster auswechseln. Dazu ist keinerlei Wartezeit zum Kleben oder ein besonderer technischer Eingriff erforderlich.



„CLIC“-SYSTEM

Das „CLIC“-System aus einem Nadelkanal und einer Feder aus Edelstahl 316L ermöglicht ein einfaches Einführen der Spritze sowie ein individuelles Positionieren beim Drehen und Verschieben. Der Nutzer kann die Spritze beliebig drehen und ihre Einschubtiefe verändern.

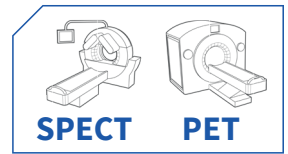
Nach Erreichen der gewünschten Position hält das „CLIC“-System die Spritze perfekt in Position, sodass während der gesamten Verabreichungsdauer des radioaktiven Medikaments keinerlei Gefahr für den Patienten besteht. Der Anwender ist bei der Injektion von Anfang bis Ende geschützt.



MEDICLIC

ALLE ENERGIEN

PRODUKTGRUPPE SPRITZENSCHUTZ
AUS WOLFRAM FÜR RADIOPHARMAKA



Technische Daten

Allgemeines	1 ml kurz	1 ml lang	2 ml	2 ml «BD Emerald»	2,5 ml	3 ml kurz	3 ml lang	5 ml kurz	5 ml lang	10 ml kurz	10 ml lang
Für die Spritze vorgesehene Größe:	70 mm	74 mm	52 mm	49 mm	58 mm	62 mm	68 mm	59 mm	62 mm	73 mm	82 mm

Bestandteile: Hauptstück aus Wolfram / Profilstück aus Edelstahl 316L / Innenhülle aus Teflon

NIEDRIGE UND MITTLERE ENERGIE

Strahlenschutz: 2 mm Wolfram / 6,25 mm Bleiglas (Dichte 5,2)

Art.-Nr.:	00017507	00017506	00017509	00019790	00017508	00017515	00017514	00017511	00017510	00017513	00017512
Gewicht:	0.12 kg	0.13 kg	0.11 kg	0.1 kg	0.12 kg	0.13 kg	0.14 kg	0.14 kg	0.16 kg	0.21 kg	0.23 kg
Art.-Nr. Ersatzteilsatz - Bleiglas:	00005366	00005368		00004281	00008199	00007314	00008200		00020118	00007315	

HOCHENERGIE

Strahlenschutz: 5 mm Wolfram / 9,25 mm Bleiglas (Dichte 5,2)

Art.-Nr.:	00013044	00013045	00013046	00034056	00013047	00013048	00013049	00013050	00013051	00013052	00013053
Gewicht:	0.30 kg	0.31 kg	0.23 kg	0.23 kg	0.27 kg	0.29 kg	0.32 kg	0.34 kg	0.35 kg	0.47 kg	0.53 kg
Art.-Nr. Ersatzteilsatz - Bleiglas:	00005366	00005368		00004281	00008199	00007314	00008200		00020118	00007315	

Verpackung

Abm. Paket: B 240 x T 180 x H 50 mm

Gewicht Paket: 0,130 kg + Gewicht des Spritzenschutzes

Kontaktieren Sie unsere Spezialisten. Wir hören Ihnen gerne zu, geben Ihnen Antworten auf Ihre Fragen, suchen geeignete Lösungen und geben Ihnen technische Ratschläge.

LEMER PAX
PROTECTING LIFE

Medisystem
WE RADIOPROTECT YOU