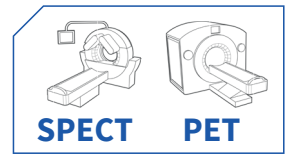


MEDI-KOFFER

ABGESCHIRMTER TRANSPORTKOFFER
FÜR RADIO-PHARMAKA-SPRITZEN

ALLE **ENERGIEN**



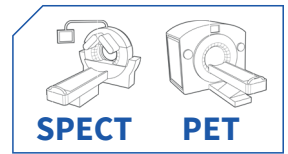
Der **Medi-Koffer** ist ein **unentbehrliches Transportzubehör** für die Nuklearmedizin und eignet sich für alle Spritzenmodelle zwischen 1 und 10 ml. Durch die **zwei möglichen Abschirmungsdicken** von 3 oder 10 mm Blei eignet sich der Koffer sowohl für SPECT- als auch PET-Verfahren und gewährleistet dem Anwender eine verringerte Finger- und Ganzkörperdosis beim Transport von radioaktiven Substanzen bis zu den Schutzräumen und Injektionsboxen. Mit diesem Koffer können z. B. Radioelemente wie ^{99m}Tc , ^{111}In , ^{201}Tl , ^{177}Lu , aber auch ^{18}F , ^{68}Ga , ^{13}N markierte Patientenspritzen sicher befördert werden.

Der zylinderförmige Griff ermöglicht dem Bediener einen sicheren Griff und eine ergonomische Handhabung bei der täglichen Anwendung.

MEDI-KOFFER

ALLE ENERGIEN

ABGESCHIRMTER TRANSPORTKOFFER
FÜR RADIO-PHARMAKA-SPRITZEN



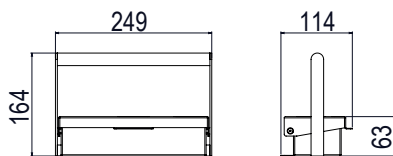
Der Koffer wird mit einem abnehmbaren Mini-Wellblech aus Edelstahl geliefert, das den Innenmaßen des Koffers angepasst ist, um die transportierten Spritzen (sämtliche Spritzenschutzmodelle und -marken) während des gesamten Transports zu stabilisieren. Dadurch können Bewegungen der Spritzen vermieden und daraus resultierende Kontaminationen beim Transport verhindert werden.

Dieser von Medisystem entwickelte, **äußerst robuste Koffer** ist zeitlos, innen sowie außen aus Edelstahl und lässt sich dank seiner abgedichteten Ausführung **einfach reinigen und dekontaminieren**.

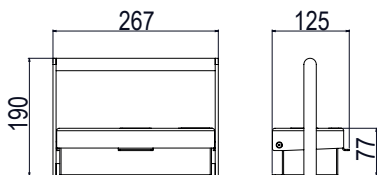
Für eine absolut sichere Anwendung steht ein innovatives Verriegelungssystem zur Verfügung. So wird die temporäre Lagerung radioaktiver Dosen sicher kontrolliert.

Der Medi-Koffer entspricht den strengsten Qualitätsanforderungen und wird auch am amerikanischen Markt anerkannt.

Nutzmaße (mm)



Medi-Koffer BME



Medi-Koffer HE

Technische Daten

Allgemeines	Medi-Koffer BME	Medi-Koffer HE
Abm. außen:	B 249 x T 114 x H 63 mm	B 267 x T 125 x H 77 mm
Gesamthöhe mit Griff:	164 mm	190 mm
Abm. innen:	B 215 x T 60 x H 46 mm	
Strahlenschutz:	3 mm Blei + 1 mm Edelstahl (innen und außen)	10 mm Blei + 1 mm Edelstahl (innen und außen)
Bestandteile:	Rahmen Edelstahl Wellblech aus Edelstahl B 213 x T 57 x H 1 mm	
Gewicht:	4,0 kg	12,2 kg
Verpackung		
Abm. Paket:	B 320 x T 250 x H 180 mm	B 300 x T 150 x H 250 mm
Gewicht Paket:	0,130 kg + Gewicht des Spritzenschutzes	
Art.-Nr.:	00034037	00034036

Kontaktieren Sie unsere Spezialisten. Wir hören Ihnen gerne zu, geben Ihnen Antworten auf Ihre Fragen, suchen geeignete Lösungen und geben Ihnen technische Ratschläge.

LEMER PAX
PROTECTING LIFE

Medisystem
WE RADIOPROTECT YOU